

유리에 바르는 선크림!
UV 썬블록 페인트!

ENERGY SAVER WINDOW

에너지세이버 윈도우



뜨거운 태양열, 유해한 자외선...
'에너지세이버 윈도우' 만
유리창에 바르고 말리면
이제 걱정 끝!!!



NOROO

노루페인트

‘에너지세이버 윈도우’는 태양열과 자외선을 차단해주어 에너지 절감 및 주거환경을 보호해주는 고기능성 제품입니다.



여름철 누구나 쉽게 사용할 수 있으며,
언제든 건조된 도막을 필름처럼 쉽게 제거할 수 있는
에너지절감형 페인트입니다.

UV 90%이상 차단!

- 태양열 차단으로 실내온도 상승 억제
- 자외선 차단으로 피부 및 주거환경 보호

사생활 보호와 간편한 사용!

- 불투명 코팅제로 사생활 보호 기능 부여
- 바르고 건조되면 사용, 필요시 쉽게 제거 가능

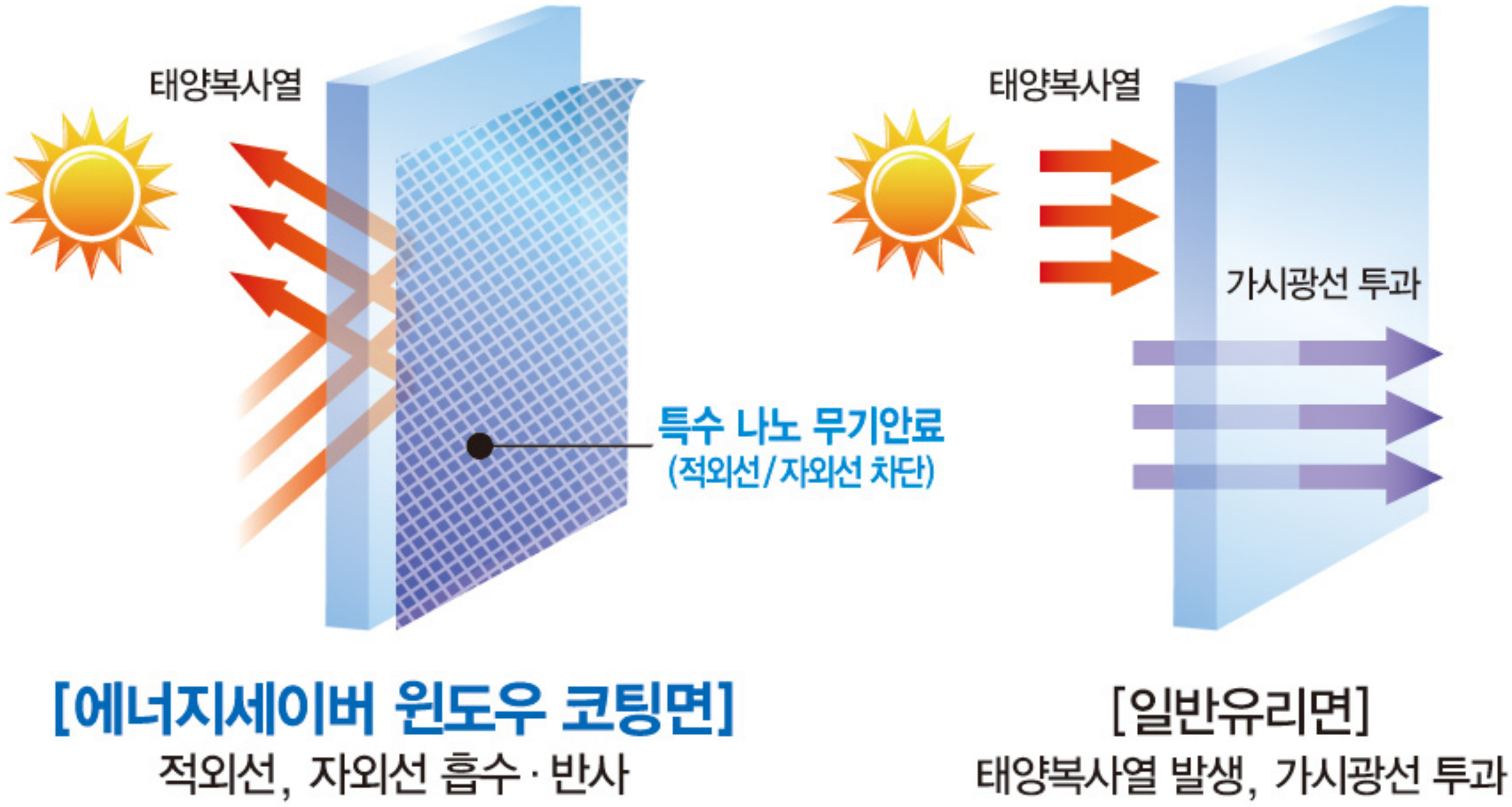
특수 나노 물질이 뜨거운 태양열, 자외선 차단!

반투명 코팅으로 사생활 보호, 필요시 손쉬운 제거까지!

유리에 바르는 섰크림! UV 섰블록 페인트!

특수 나노 물질이 첨가된 에너지세이버 윈도우를 바르면 자외선 및 적외선을 차단하여 유해한 환경으로부터 보호하여 드립니다.

UV차단
90%
이상!



사생활 보호형 반투명 페인트!

반투명 코팅으로 필요한 곳에만 칠하여 손쉽게 사생활 보호

반투명 제품으로 아파트 저층부, 주택 밀집 지역에서 사생활 보호가 가능하며 자연채광은 직접 투과하여 분위기는 환하게 만들어드립니다.



[채광 유지 및 사생활 보호]

쉽게 바르고, 쉽게 떼어내는 코팅 페인트

누구나 전문가처럼 손쉽게 바르고 깔끔하게 떼어낼 수 있는 코팅형 도료

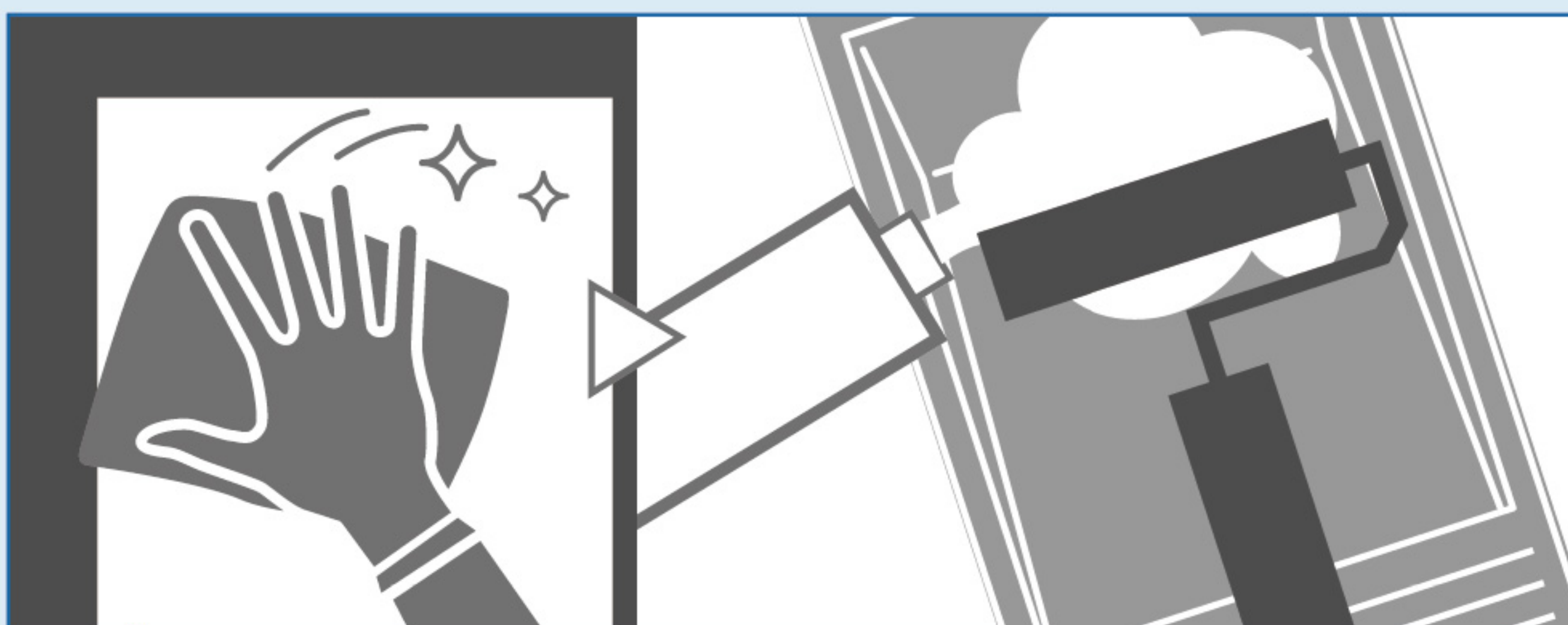
창호의 크기나 모양에 상관없이 유리면 어디든 혼자서도 누구나 쉽게 시공이 가능하며 물만 뿌려주면 자국이나 흔적없이 쉽게 떼어낼 수 있습니다.



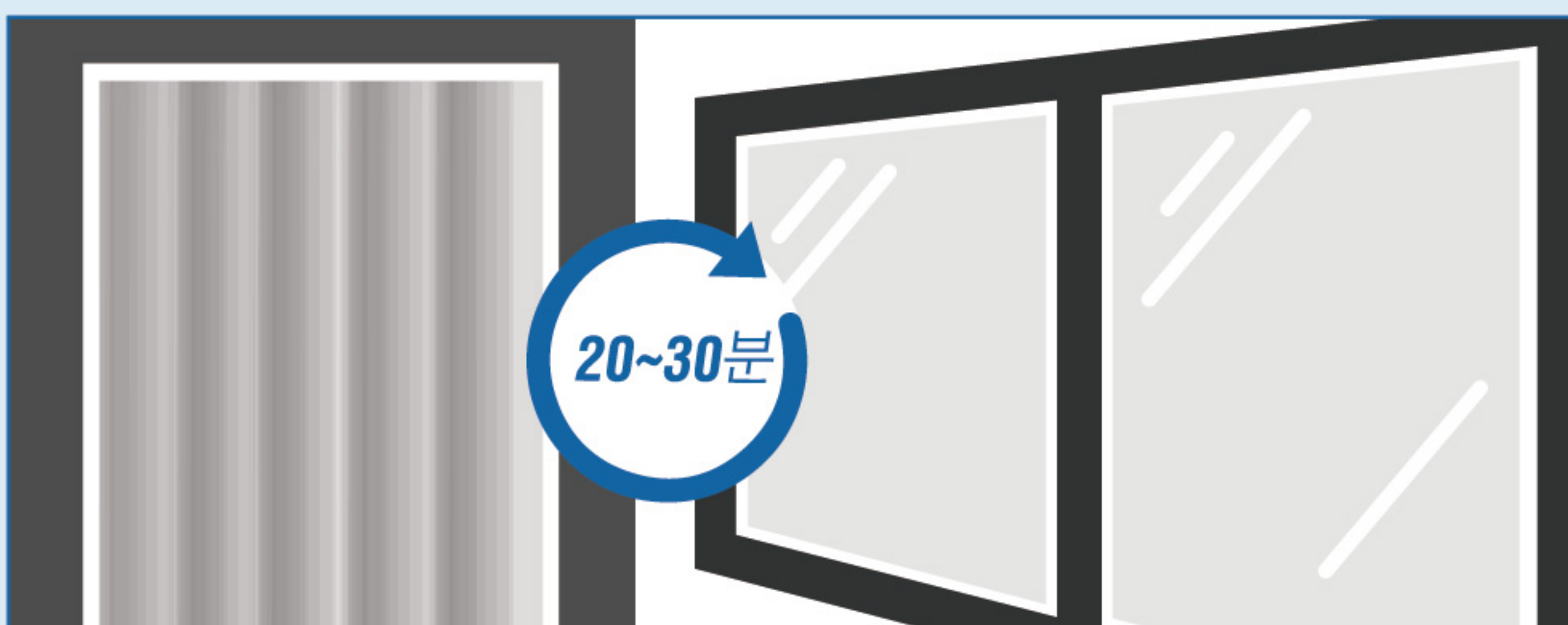
따로 준비하실 필요가 없어요!

시공에 필요한 모든 것이 패키지로!

사용방법 재고, 자르고, 붙이고.. 번거로운 시공은 이제 그만!

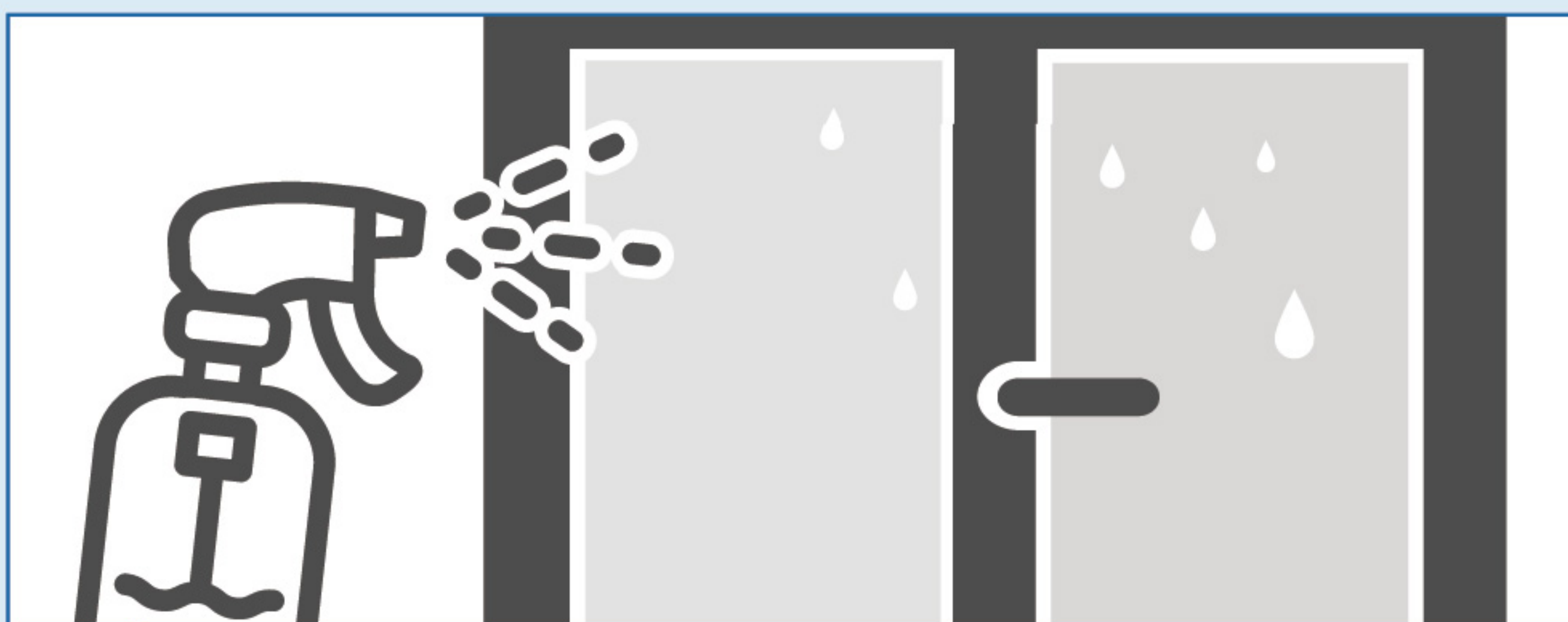


- 1 시공할 유리창을 깨끗이 청소 후 에너지 세이버 윈도우를 2~3회 흔들어 트레이에 붓고 롤러에 흡수시키십시오



- 3 도포 후 약 20~30분 정도가 지나 코팅제가 마르면 반투명 코팅면이 완성됩니다. (건조 전에는 기포 및 롤러 경계선 등이 보이지만, 완전히 마른 후에는 사라집니다)

제거방법 물 뿌리고 필름처럼 떼어내면 끝! 손쉬운 제거방법!



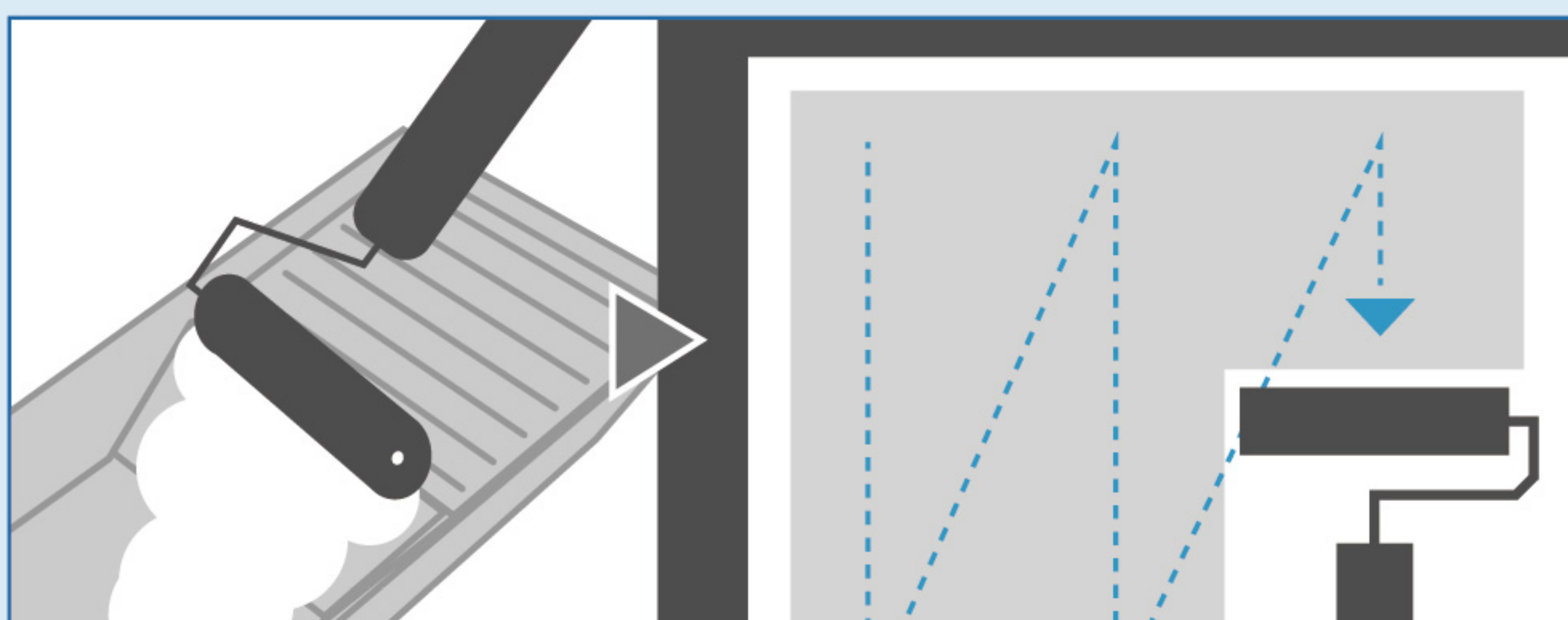
- 1 코팅면을 제거하실 때는 분무기 등을 이용하여 코팅면을 물로 충분히 적신 후 1분정도 기다립니다.



* 200ml 용량으로 32평 아파트 거실창 (6~7m²) 도포 가능



유리에 쓱쓱 바르고 말리면 끝!



2 롤러에 흡수된 코팅제가 흘러내리지 않도록 트레이에서 조절한 뒤 유리면에 코팅제를 골고루 펴바른 후 다시 위에서 아래로 코팅면을 정리해줍니다.



4 마스킹 테이프를 사용할 경우 코팅제를 바른 즉시 마스킹 테이프를 바로 제거합니다. (표면 건조 후 마스킹 테이프를 떼면 코팅면의 일부가 같이 벗겨질 수 있습니다.)

* 직사일광 시간에는 건조가 빨라 고르게 바르기가 어려우므로 서늘한 아침·저녁에 시공하시기 바랍니다.



2 기다린 후에 가장자리부터 떼어내면 필름막처럼 코팅이 제거됩니다. (자세한 사항은 제품패키지내 사용설명서 참조)

ENERGY SAVER WINDOW

에너지세이버 윈도우

NOROO 노루페인트

소비자문화센터 : 080-944-7777 (수신자부담) 인터넷 : www.noroopaint.com

본 사 (080)944-7777	서울지점 (02)6359-7701~8	북서울지점 (031)837-6030
인천지점 070-7130-0960~6	수원지점 (031)232-6020	원주지점 (033)746-5311
강릉영업소 (033)653-5310,5312	대전지점 (042)621-1234~5	천안지점 (041)543-5321
부산지점 (051)518-9111~5	울산영업소 (052)223-0914	대구지점 (053)356-3811~4
포항영업소 (054)278-7450	창원지점 (055)587-2350	광주지점 (062)571-5310~1
순천영업소 (061)725-2640	전주지점 (063)251-6475~7	

• 제작년도 : 2020년 02월 • 카다로그 No : AT2-0202